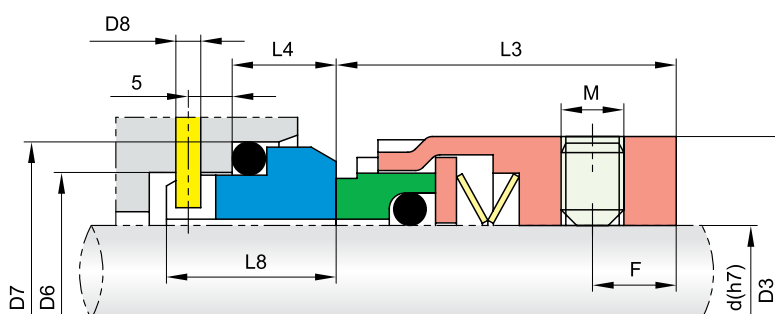
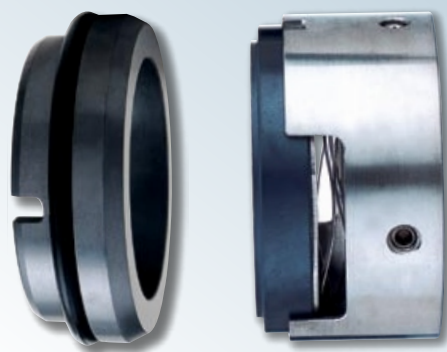


## O-ring Mechanical Seals

### TS SEALS TSC01

- ⊙ Μονός μηχανικός στυπιοθλίπτης unbalanced, ανεξάρτητος από την φορά περιστροφής, σύμφωνα με EN12756
- ⊙ Συνθήκες λειτουργίας  
 Θερμ/σία : -20°C έως +180°C  
 Πίεση : ≥ 25 Bar  
 Ταχύτητα : ≥ 15 m/sec
- ⊙ Υλικά κατασκευής  
 Stationary : V1,Q1,Q2,B,A  
 Rotary ring : B,A,Q1,Q2,U2,F,G  
 Secondary : V,P,E,M1,M2  
 Spring : F,G,M  
 Metal parts : F,G,M
- ⊙ Συνδυάζόμενα σταθερά  
 Standard : C06 EN12756  
 Εναλ/κά : C01,C03,C04
- ⊙ Αντίστοιχος με Burgmann M7N



Size Metric	d	D3	D6	D7	D8	L3	L4	L8	F	M
14	14	25	21	25	3	25.0	10.0	17.5	6	M5
16	16	27	23	27	3	25.0	10.0	17.5	6	M5
18	18	33	27	33	3	26.0	11.5	19.5	7	M5
20	20	35	29	35	3	26.0	11.5	19.5	7	M5
22	22	37	31	37	3	26.0	11.5	19.5	7	M5
24	24	39	33	39	3	28.5	11.5	19.5	8	M5
25	25	40	34	40	3	28.5	11.5	19.5	8	M5
28	28	43	37	43	3	31.0	11.5	19.5	8	M6
30	30	45	39	45	3	31.0	11.5	19.5	8	M6
32	32	47	42	48	3	31.0	11.5	19.5	8	M6
33	33	48	42	48	3	31.0	11.5	19.5	8	M6
35	35	50	44	50	3	31.0	11.5	19.5	8	M6
38	38	55	49	56	4	31.0	14.0	22.0	8	M6
40	40	57	51	58	4	31.0	14.0	22.0	8	M6
43	43	60	54	61	4	31.0	14.0	22.0	8	M6
45	45	62	56	63	4	31.0	14.0	22.0	8	M6
48	48	65	59	66	4	31.0	14.0	22.0	8	M6
50	50	67	62	70	4	32.5	15.0	23.0	8	M6
53	53	70	65	73	4	32.5	15.0	23.0	8	M6
55	55	72	67	75	4	32.5	15.0	23.0	8	M6
58	58	79	70	78	4	37.5	15.0	23.0	9	M8
60	60	81	72	80	4	37.5	15.0	23.0	9	M8
63	63	84	75	83	4	37.5	15.0	23.0	9	M8
65	65	86	77	85	4	37.5	15.0	23.0	9	M8
68	68	89	81	90	4	34.5	18.0	26.0	9	M8
70	70	91	83	92	4	42.0	18.0	26.0	9	M8
75	75	99	88	97	4	42.0	18.0	26.0	10	M8
80	80	104	95	105	4	41.8	18.2	26.2	10	M8
85	85	109	100	110	4	41.8	18.2	26.2	10	M8
90	90	114	105	115	4	46.8	18.2	26.2	10	M8
95	95	119	110	120	4	47.8	17.2	25.2	10	M8
100	100	124	115	125	4	47.8	17.2	25.2	10	M8